

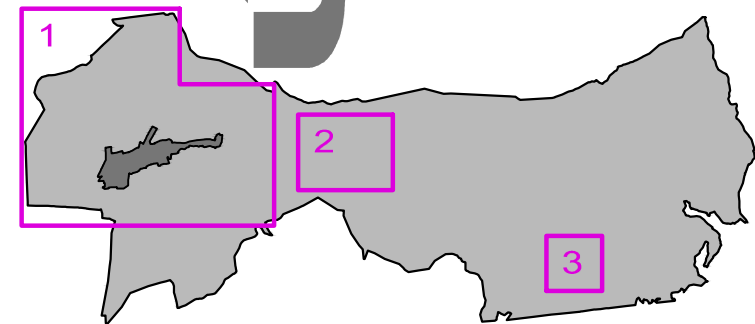
HRÁDOK

OBCE



- DETSKÉ HRISKO
- ROZOSTAVNÉ STAVBY (10/2012)
- STAVBY, NA KTORÉ JE VYDANÉ STAVEBNÉ POVOLENIE (10/2012)
- VODNÝ TOK
- VODNÁ PLOCHA
- ÚZEMIE URČENÉ PRE POVODŇOVÉ PRIETOKY POTOKA PRI ZVEROFARME
- HRANICA ZASTAVANÉHO ÚZEMIA K 1.1.1990
- NAVRHOVANÉ ROZŠÍRENIE HRANICE ZAST. ÚZEMIA
- HRANICA KATASTRA
- ROZVOJOVÉ LOKALITY
- VEREJNÉ PROSPESNÉ STAVBY

SCHÉMA VÝKRESU



ZOZNAM VEREJNOPROSPEŠNÝCH STAVIEB

- 1 - ROZŠÍRENIE SIETE MIESTNYCH AUTOMOBILOVÝCH KOMUNIKÁCIÍ
- 2 - STAVEBNÁ ÚPRAVA JEŠTUVJOCH MIESTNYCH AUTOMOBILOVÝCH KOMUNIKÁCIÍ
- 3 - STAVEBNÁ ÚPRAVA JEŠTUVJOCH A VYBUDOVANIE NOVÝCH PEŠÍCH KOMUNIKÁCIÍ
- 4 - REKONŠTRUKCIA A ÚPRAVA JEŠTUVJOCH PREMOSTENÍ ČEZ VODNÉ TOKY
- 5 - VYBUDOVANIE PARKOVACÍCH PLOCH
- 6 - ROZŠÍRENIE A ÚPRAVA FUTBALOVÉHO HRISKA JEHO OKOLIA, VRÁTANE OPLOTENIA, TRIBÚN, REKONŠTRUKCIA ŠATŇI
- 7 - VYTVORENIE CENTRÁLNEHO ŤAŽKOVÉHO PRIESTORU OBCE, ÚPRAVA VEREJNÝCH PLOCH V CENTRE, OSADENIE DROBNEJ ARCHITEKTÚRY, PARKOVÉ ÚPRAVY
- 8 - VÝSTAVBA NOVÝCH KRYTÝCH ZASTÁVOK SAD NA MIESTE SÚČASNÝCH ZASTÁVOK
- 9 - ÚPRAVA PLOCH VEREJNEJ ZELENE V OBLI VYBUDOVANIE NOVÝCH PLOCH
- 10 - VÝSTAVBA NÁJOMNÝCH BYTOV V OBLI
- 11 - VÝSTAVBA SÚSTAVY MALOPLOŠNÝCH VODNÝCH NÁDRŽÍ
- 12 - ZABEZPEČENIE POTREBNEJ TECHNICKÉJ A DOPRAVNEJ INFRAŠTRUKTÚRY PRE VÝSTAVBU REKREAČNO-OBYTNÉHO WELLNESS AREÁLU
- 13 - OBOJBOVANIE VEREJNEHO OSVETLENIA V OBLI VEREJNÝCH ROZVOJOVÝCH LOKALIT
- 14 - NAPOJENIE ROZVOJOVÝCH LOKALIT NA SIETI VEREJNEHO RÝNOVODU
- 15 - PREKLÁDKA ÚSEKU VTL PLYNOVODU
- 16 - VYBUDOVANIE A SPREVÁDZKOVANIE VEREJNEJ SPÁŠKOVÉJ KANALIZÁCIE S ODVEDENÍM SPÁŠKOV DO JEŠTUVJOVÝCH ČOV
- 17 - NAPOJENIE ROZVOJOVÝCH LOKALIT NA NAVRHOVANÚ KANALIZÁCIU
- 18 - NAPOJENIE ROZVOJOVÝCH LOKALIT NA VEREJNÉ ROZVOJOVÉ PÍTNÉ VODY
- 19 - ZVÝŠENIE VÝKONU JEŠTUVJOCH TS, RESP. ICH VÝMENA ZA KVOVKOVÉ, VÝSTAVBA NOVÝCH TS
- 20 - PREKLÁDKA, RESP. VLOŽENIE DO ZEME JEŠTUVJOCH ELEKTRICKÝCH VN VEDENÍ
- 21 - NAPOJENIE ROZVOJOVÝCH LOKALIT NA VEREJNÚ SIET ELEKTRICKEJ ENERGIE (VYBUDOVANIE NOVÝCH ELEKTRICKÝCH VEDENÍ NN)
- 22 - NAPOJENIE ROZVOJOVÝCH LOKALIT NA VEREJNÚ SIET TELEFÓNNYCH VEDENÍ
- 23 - VYBUDOVANIE DETSKÝCH VACUČELOVÝCH HRISK, REKONŠTRUKCIA JEŠTUVJOCH
- 24 - REKULTIVÁCIA KAMEŇOLOMU
- 25 - ÚPRAVA A VYZNAČENIE CYKLOTRÁS V RÁMCI K.Ú.
- 26 - VYSAZENIE SPRIEVODNEJ ZELENÉ POZDĺ VODNÝCH TOKOV A POĽNÝCH CIEST, VETROLAMOV

OPATRENIE:
- VÝČISTENIE KORÝT MIESTNYCH VODNÝCH TOKOV - opatrenie v území podľa § 108 ods. 2, písm. b. stav. zákona

pozn.: rozdelenie navrhovanej lokality č. 5 je len čisto orientačné, nie je záväzná, a slúži na lepšiu predstavu investičného zámernu v rámci ÚPN. Umiestnenie jednotlivých zón v rámci lokality sa môže meniť podľa konkrétného projektu.

pozn.: pri novej výstavbe a prestavbe existujúcich budov je potrebné nerespektovať ochranné pásmo lesa vo vzdialenosti do 50 m od hranice lesa (lesné pozemky sú zakreslené vo výkrese)
Časť rekreačno-obytnej wellness areálu, ktorá je vo vzdialenosti menšej ako 250 m od os. prírodného pruhu diaľnice, na základe výsledkov akustickej štúdie pre rozvojovú lokalitu č. 5 sa nedoručuje do tohto územia umiestňovať stavby s obštnou funkciou, ani žiadne iné rekreačné stavby, pre ktoré je nutné zachovať maximálnu prírodnú hodnotu Nádny Hluk. Územie vo vzdialenosti do 250 m od os. prírodného pruhu diaľnice bude pravečne tvoriť vonkajší zberák s prírodným mrazným umiestnením zaradení náčrtov vyberačov a iných zaradení. Kone nadväzujúci zberákú akustickú potrubu. Tieto zaradenia by mohli byť umiestnené za areálovú komunikáciu a spolu s touto komunikáciou budú tvoriť prirodzenú Hlukovú bariéru pre ostatné časti zóny. Závery z akustickej štúdie pre lokalitu č. 5 sú uvedené v textovej časti.

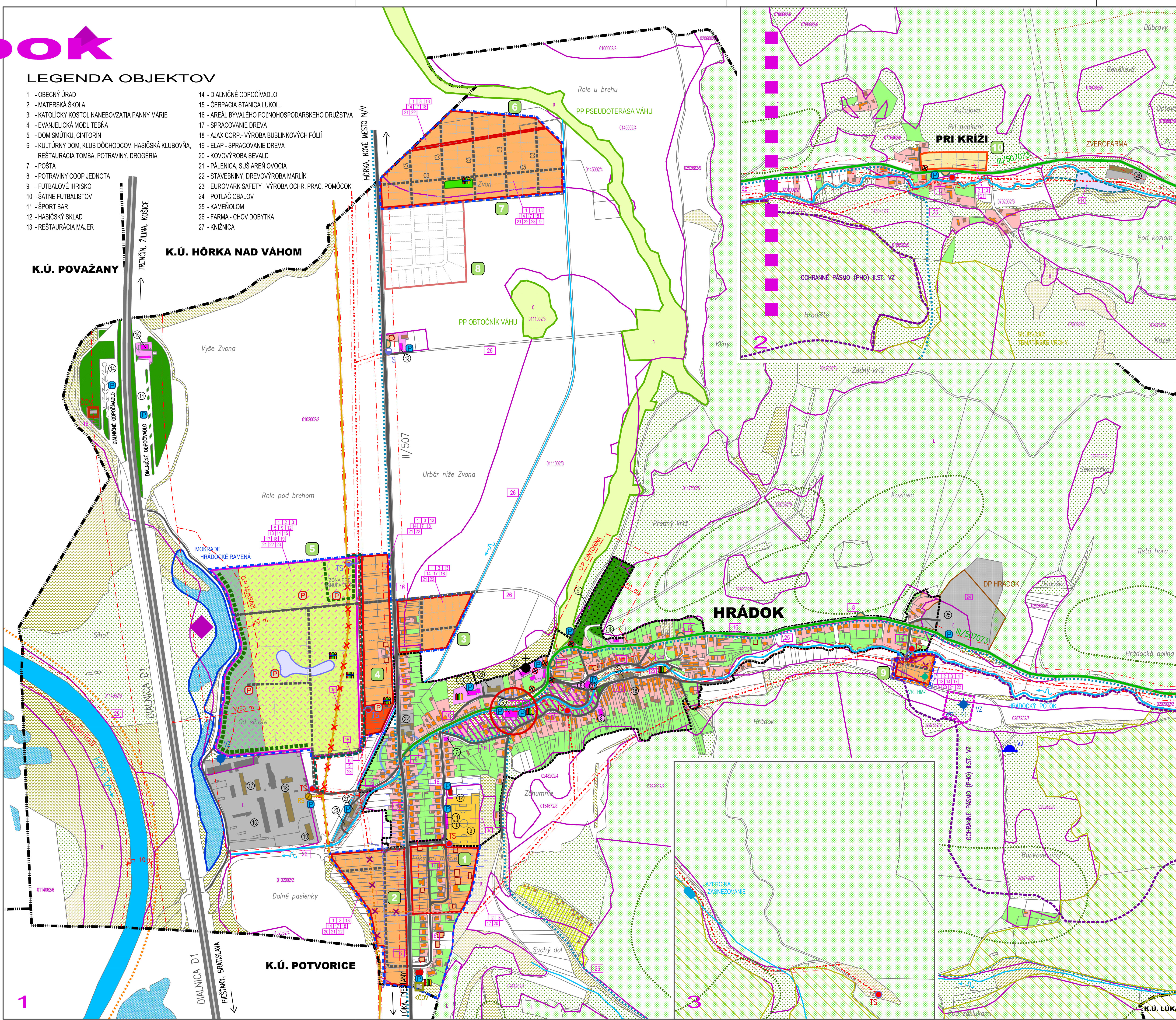
LEGENDA OBJEKTOV

- 1 - OBCENÝ ÚRAD
- 2 - MATERSKÁ ŠKOLA
- 3 - KATOLICKÝ KOSTOL NANEBOVZATIA PANNY MÁRIE
- 4 - EVANJELICKÁ MODLTĚBNA
- 5 - DOM SMŤUKU, CINTORIN
- 6 - KULTÚRNY DOM, KLUB DŇCHODCOV, HASIČSKÁ KLUBOVNA, REŠTAVRÁCIA TOMBA, POTRAVINÝ, DROGERIA
- 7 - POŠTA
- 8 - POTRAVINÝ COOP JEDNOTA
- 9 - FUTBALOVÉ HRISKO
- 10 - ŠATNE FUTBALISTOV
- 11 - ŠPORT BAR
- 12 - HASIČSKÝ SKLAD
- 13 - REŠTAVRÁCIA MAJER
- 14 - DIALNIČNÉ OPOČÍVADLO
- 15 - ČERPACIA STANICA LUKOIL
- 16 - AREÁL BÝVALÉHO POĽNOSPODÁRSKEHO DRUŽSTVA
- 17 - SPRACOVANIE DREVA
- 18 - AJAX CORP. - VÝROBA BUBLINKOVÝCH FŮLIÍ
- 19 - ELAP - SPRACOVANIE DREVA
- 20 - KOVOVÝROBA SEVALD
- 21 - PÁLENICA, SUŠIARENÍ OVOCIA
- 22 - STAVEBNINY, DREVÝVÝROBA MARĽIK
- 23 - EUROMARK SAFETY - VÝROBA OCHR. PRAC. POMŮČOK
- 24 - POTLAČ OBALOV
- 25 - KAMEŇOLOM
- 26 - FARMA - CHOV DOBYTKA
- 27 - KNĚŽNICA

K.Ú. POVAŽANY

K.Ú. HŮRKA NAD VÁHOM

K.Ú. POTVORICE



HRÁDOK

NAVRH ÚPN OBCE

LEGENDA

- | STAV | NÁVRH |
|----------|--|
| [Symbol] | - ÚZEMIE OBYTNÉ - RODINNÉ DOMY A CHATY, ICH DVORY |
| [Symbol] | - ÚZEMIE OBYTNÉ - RODINNÉ DOMY (VÝHLAD) |
| [Symbol] | - ÚZEMIE OBYTNÉ - BYTOVÉ DOMY |
| [Symbol] | - ÚZEMIE OBYTNÉ - REKREAČNÉ BÝVANIE |
| [Symbol] | - HOSPODÁRSKE OBJEKTY PRI RD, GARÁŽE A POD. |
| [Symbol] | - ÚZEMIE A OBJEKTY OBYTNÉJ VYBAVENOSTI |
| [Symbol] | - ÚZEMIE ZMIEŠANÉ - BÝVANIE A OBYTNÁ VYBAVENOSŤ |
| [Symbol] | - REKREAČNO-OBYTNÝ WELLNESS AREÁL |
| [Symbol] | - REKREAČNO-OBYTNÝ WELLNESS AREÁL (open...) |
| [Symbol] | - ÚZEMIE A OBJEKTY VÝROBY, SKLADOV, PLOCHY TI A POD. |
| [Symbol] | - NEVYUŽÍVANÉ OBJEKTY V AREÁLI PD |
| [Symbol] | - ÚZEMIE REKREAČNÉ |
| [Symbol] | - ÚZEMIE SÚKROMNEJ ZELENÉ, SADOV, ZÁHRAD |
| [Symbol] | - ÚZEMIE VEREJNEJ ZELENÉ |
| [Symbol] | - ZÁHRADKÁRSKA OSADA |
| [Symbol] | - CINTORIN |
| [Symbol] | - TRVALO TRÁVNATÉ PORASTY |
| [Symbol] | - NEPLODNÁ PŮDA, SVAHY, KROVINY, SKAL, POZEMKY A POD. |
| [Symbol] | - LESNÝ PORAST |
| [Symbol] | - OCHRANNÁ BARIÉROVÁ ZELEN |
| [Symbol] | - MALOPLOŠNÉ CHRÁNENÉ ÚZEMIA |
| [Symbol] | - ÚZEMIE EURÓPSKEHO VÝZNAMU (NATURA 2000) |
| [Symbol] | - OCHRANNÉ LESY |
| [Symbol] | - MOKRADE REGIONÁLNEHO VÝZNAMU |
| [Symbol] | - ORNÁ PŮDA |
| [Symbol] | - DIALNICA D-61 |
| [Symbol] | - ŠTÁTNA CESTA II. TRIEDY 507 |
| [Symbol] | - ŠTÁTNA CESTA III. TRIEDY 507073 |
| [Symbol] | - MIESTNE KOMUNIKÁCIE |
| [Symbol] | - ZASTÁVKA HROMADNEJ AUTOBUSOVEJ DOPRAVY |
| [Symbol] | - PARKOVACIE PLOCHY |
| [Symbol] | - DOPRAVNÝ ÚZOL |
| [Symbol] | - ŤAŽKOVÝ CENTRÁLNY PRIESTOR OBCE |
| [Symbol] | - CYKLOTRASA |
| [Symbol] | - CYKLOTRASA (ZDROJ ÚPN VÚC) |
| [Symbol] | - PLYNOVOD VYSOKOTLAKÝ 2,5 MPa |
| [Symbol] | - ZRUŠENIE ÚSEKU VTL PLYNOVODU |
| [Symbol] | - REGULÁCIA STANICA PLYNU |
| [Symbol] | - ELEKTRICKE VEDENIE VN 22 kV VZDUŠNÉ |
| [Symbol] | - ELEKTRICKE VEDENIE VN 22 kV POZEMNÉ |
| [Symbol] | - PREKLÁDKA VZDUŠ. EL. VEDENIA VN 22 kV DO ZEME (TRASA OŠŤAVA) |
| [Symbol] | - ZRUŠENIE TRASY EL. VEDENIA VN 22 kV |
| [Symbol] | - TRAFOSTANICA |
| [Symbol] | - TRAFOSTANICA PRIPRAVOVANÁ |
| [Symbol] | - TRAFOSTANICA NOVÁ / ZVÝŠENIE VÝKONU JEŠTUVJOVCEJ TS |
| [Symbol] | - VODOJEM |
| [Symbol] | - VODNÝ ZDROJ |
| [Symbol] | - PRESKUMNÝ VRT HM-1 |
| [Symbol] | - PLOCHY OHROZOVANÉ VYSOKOU HLADINOU VODY, SPODNEJ VODY |
| [Symbol] | - ČIŠŤAREN ODPADOVÝCH VŮD |
| [Symbol] | - KŮROVÁ ČOV |
| [Symbol] | - HRANICA OCHRANNEHO PÁSMO (PHO) II. ST. VODNÉHO ZDROJA |
| [Symbol] | - HRANICA OCHRANNEHO PÁSMO (PHO) I. ST. VODNÉHO ZDROJA |
| [Symbol] | - OCHRANNÉ PÁSMO (PHO) II. ST. S OSOBITNÝM REŽIMOM HOSPODÁREŇIA |
| [Symbol] | - OCHRANNÉ PÁSMO VŠETKYCH DRUHOV |
| [Symbol] | - HRANICE BPEJ |
| [Symbol] | - ČÍSLO BPEJ/BONITNÁ SKUPINA PŮDY |
| [Symbol] | - KOSTOL - DOMINANTA OBCE |
| [Symbol] | - POMNIK, SOCHÁRSKE DIELO |
| [Symbol] | - ZVEROFARMA |
| [Symbol] | - DOBYVACÍ PRIESTOR S VÝHRADNÝM LOŽISKOM DOLOMITU |
| [Symbol] | - EVIDOVANÁ SKLÁDKA ODPADU (UPRAVENÁ PREKRYTÍM, TERÉNNYM ÚPRAVAMI) |

HRÁDOK 2013

ČISTOPIS

OBSTARÁVATEL: **OBCE HRÁDOK**

SPRACOVATEL: Ing. arch. R. KOČAJDÁ, Ing. arch. R. KIMLE, Ing. arch. M. KOČAJDOVÁ

AUTOR: Ing. L. BALÁŽOVIC, Ing. V. RABČAN

KRAJ: TREŇANSKÝ

OKRES: NOVÉ MESTO NV

MIERKA: 1:5 000

FORMÁT: 10 A4

DÁTUM: 11/2013

NÁZOV VÝKRESU: KOMPLEXNÝ VÝKRES PRIESTOROVÉHO USPORADANIA A FUNKČNÉHO VYUŽÍVANIA ÚZEMIA S VYZNAČENOU ZÁVÄZNOU ČASŤOU REŠENIA A VPS