

HRÁDOK



NAVRH UPN OBCE

LEGENDA

STAV NAVRH

- PLOCHY ROZVOJOVÝCH LOKALÍT * poz. 1
- PLOCHY ROZVOJOVÝCH LOKALÍT * poz. 2 (plocha reálneho nového zaberu poľnohospodárskej pôdy)
- PLOCHY ROZVOJOVÝCH LOKALÍT (VÝHLAD)
- ÚZEMIE SUKROMNEJ ZELENE, SADOV, ZÁHRAD
- ZELEN FUTOBALOVÉHO HRISKA
- ÚZEMIE VEREJNEJ ZELENE
- ZELEN ZÁHRADKÁRSKEJ OSADY
- ZELEN ONTOLOGNA
- TRVALO TRVANLIVÉ PORASTY
- LESNÝ PORAST
- OCHRANNÁ BARIÉROVÁ ZELEN
- MALOPLŔŠNÉ CHRÁNENÉ ÚZEMIA
- ÚZEMIE EURÓPSKEHO VÝZNAMU (NATURA 2000)
- OCHRANNÉ LESY
- MOKRADE REGIONÁLNEHO VÝZNAMU
- ELEKTROCKÉ VEDENÉ VN 22 kV VZDUŠNÉ
- VODNÝ ZDROJ
- OČISTENIE ODPADOVÝCH VŮD
- HRANICA ZASTAVANÉHO ÚZEMIA K 1.1.1990
- ČÍSLO SPRJEBONITNÁ SKUPINA PŮDY
- ORNÉ PŮDY SKUPINY 2 - CHRÁNENÉ
- ORNÉ PŮDY SKUPINY 3 - CHRÁNENÉ
- ORNÉ PŮDY SKUPINY 4 - CHRÁNENÉ

- KOSTOL - DOMINANTA OBCE
- BIOCENTRUM NADREGIONÁLNEHO VÝZNAMU
- BIOKORIDOR NADREGIONÁLNEHO VÝZNAMU
- BIOKORIDOR REGIONÁLNEHO VÝZNAMU
- GENOFONDOVÉ PLOCHY - NAVRHY VŮC
- HYDROMELIORÁCIE (ZÁVLAHY)
- HRANICA OCHRANENÉHO PASMA (PHO) I. ST. VODNEHO ZDROJA
- HRANICA OCHRANENÉHO PASMA (PHO) II. ST. VODNEHO ZDROJA
- OCHRANÉ PÁSMO (PHO) II. ST. S OSOBNÝM REŽIMOM HOSPODÁRENIA
- FÁRMA
- ZVEROFARMA
- DOBYVACÍ PŘESTOR S VÝHRADNÝM LOŽISKOM DOLOMITU
- STARÉ BANÍSKÉ DIELO (PINGA, PINGOVÝ ŤAH)
- EVIDOVANÁ SKLÁDKA ODPADU (UPRAVENÁ PREKRYTÝM TERÉNNYM ÚPRAVAMI)
- CESTNÁ LÍNIOVÁ BARIÉRA
- VODNÝ TOK
- VODNÁ PLOCHA
- ÚZEMIE URČENÉ PRE PŮVODNÉ PŮTY POTOKA PŮI ZVEROFARME
- HRANICA ZASTAVANÉHO ÚZEMIA K 1.1.1990
- NAVRHOVANÉ ROZŠÍRENIE HRANICE ZAST. ÚZEMIA
- HRANICA KATASTRA
- HRANICA KRAJA
- ROZVOJOVÉ LOKALITY

* poz. 1

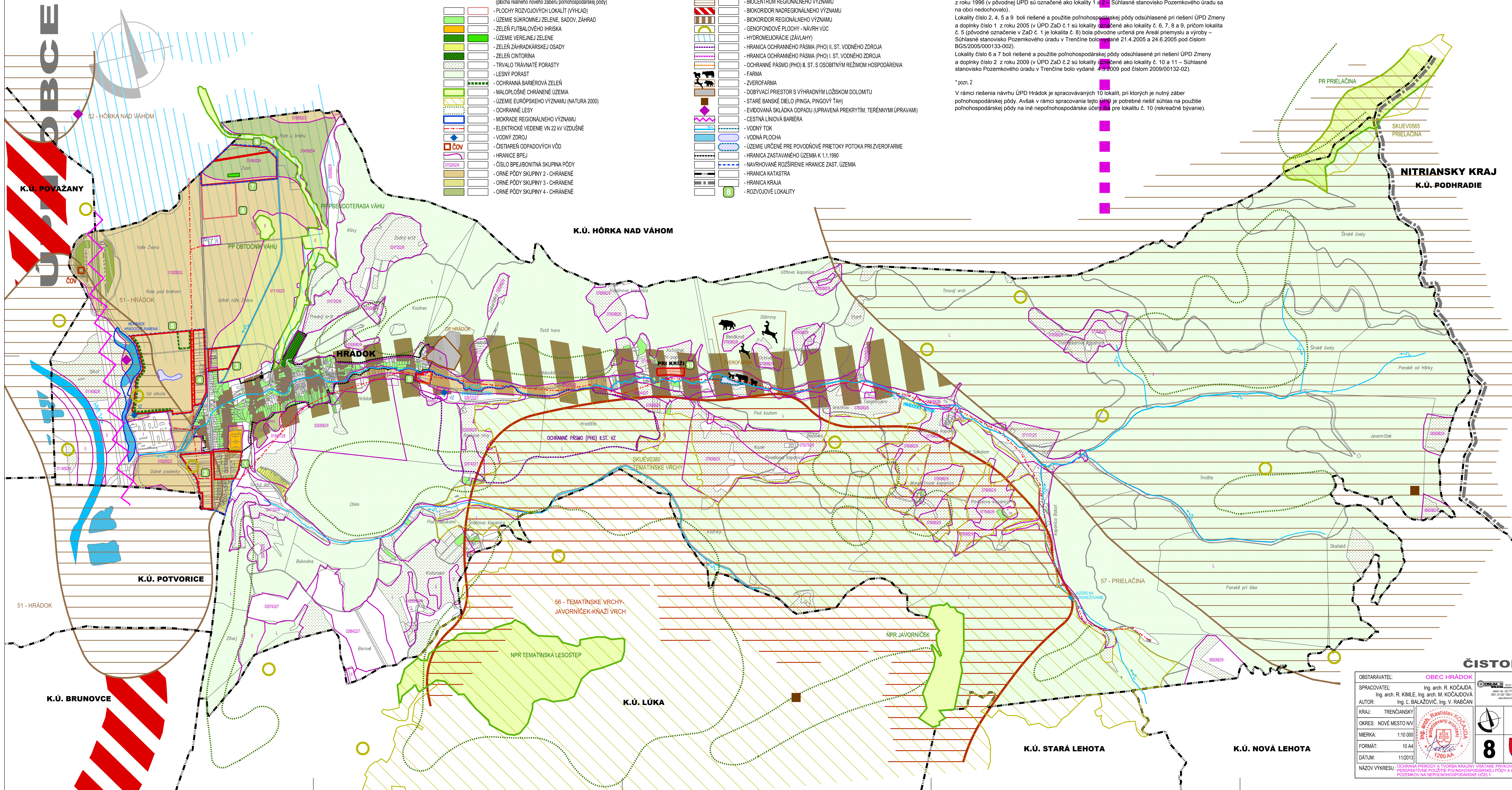
Lokality číslo 1 a 3 boli riešené a použité poľnohospodárskej pôdy odsúhlasené pri riešení pôvodnej ÚPD z roku 1996 (v pôvodnej ÚPD sú označené ako lokality 1 a 2). Súhlasné stanovisko Pozemkového úradu sa na obci nedochovalo).

Lokality číslo 2, 4, 5 a 9 boli riešené a použité poľnohospodárskej pôdy odsúhlasené pri riešení ÚPD Zmeny a doplnky číslo 1 z roku 2005 (v ÚPD ZAD č. 1 sú lokality označené ako lokality č. 6, 7, 8 a 9, pričom lokalita č. 5 (pôvodné označenie v ZAD č. 1 je lokalita č. 6)) bola pôvodne určená pre areál priemyslu a výroby – Súhlasné stanovisko Pozemkového úradu v Trenčíne bolo vydané 21.4.2005 a 24.6.2005 pod číslom BGS/2005/000133-002).

Lokality číslo 6 a 7 boli riešené a použité poľnohospodárskej pôdy odsúhlasené pri riešení ÚPD Zmeny a doplnky číslo 2 z roku 2009 (v ÚPD ZAD č. 2 sú lokality označené ako lokality č. 10 a 11 – Súhlasné stanovisko Pozemkového úradu v Trenčíne bolo vydané 4.9.2009 pod číslom 2009/00132-02).

* poz. 2

V rámci riešenia návrhu ÚPD Hrádok je spracovávaných 10 lokalít, pri ktorých je nutný záber poľnohospodárskej pôdy. Avšak v rámci spracovania tejto ÚPD je potrebné riešiť súhlas na použítie poľnohospodárskej pôdy na iné nepoľnohospodárske účely na pre lokalitu č. 10 (rekreačné bývanie).



HRÁDOK 2013

ČISTOPIS

OSSTARÁVATEL: **OBEC HRÁDOK**
 SPRACOVATEL: Ing. arch. R. KOČAČKA,
 Ing. arch. R. KIMLE, Ing. arch. M. KOČAČOVÁ
 AUTOR: Ing. L. BALÁŽOVIC, Ing. V. RABČAN

KRAJ: TREŇANSKY
 OKRES: NOVÉ MESTO NV
 MERKA: 1:10 000
 FORMÁT: 10 A4
 DATUM: 11/2013

NÁZOV VÝKRESU: **ČISTOPIS**
 OČOVANÁ PRŮBĚH A VÝSLEDKÁ KRÁJINĚ VÝSLEDKÁ PRŮBĚH
 PERSPEKTIVNÉ POUŽITĚ POĽNOHOSPODÁRSKEJ PŮDY A LESNÝCH
 PŮDY NA NEPOĽNOHOSPODÁRSKE ÚČELY